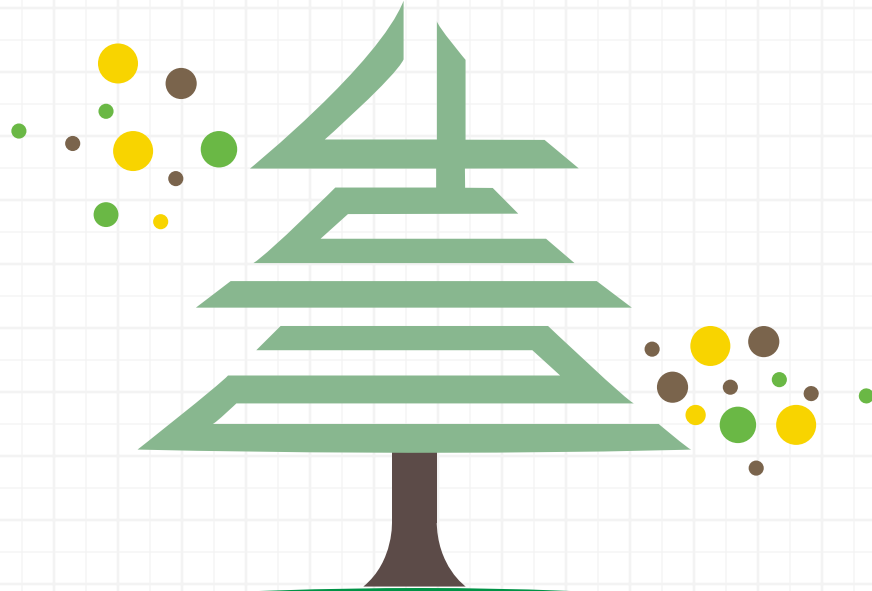


소나무장학회

‘나들 : 나누는 사람들’

4기 선발

공익에 대한 진지한 고민과 철학을 갖고 이로운 변화를 이끌어 내기 위해 노력하는 대학생을 찾습니다.



함께 나누고, 함께 배우며, 함께 성장하는 공동체
나보다 더 큰 우리들, 나누는 사람들 ‘나들’

신청자격	<p>가. 2016년 현재 서울, 경기도 및 인천 소재 4년제 대학교의 재학 중인 학생 중 2016년 2학기를 기준으로 2학기 이상 남은 학생. (2016년 2학기 기준, 1학년, 2학년, 3학년, 4학년의 경우 1학기인 학생)</p> <p>나. 공익을 위한 사회활동을 한 경험이 있거나 할 계획이 있는 학생으로 자신의 삶에 있어 공익적 가치를 우선시 하며 향후 더불어 함께 살아가는 사회에 기여할 수 있는 학생 (가~나를 모두 충족해야함)</p>
접수기간	2016년 6월 13일 (월) ~ 6월 30일 (목)
선발인원	10명 내외
지원내용	<p>가. 장학금(장학생 커뮤니티 활동비 포함) 연 600만원 / 학기당 300만원</p> <p>나. 장학생 Community ‘나들’활동</p>
지원기간	1년간 지원 (정규학기)
의무사항	<ul style="list-style-type: none"> - 장학생 선정 후 워크샵(8월 중하순 예정)에 반드시 참석해야 합니다. - 선정이후 1년간 지속되는 주1회 장학생 커뮤니티 모임 및 장학생 활동에 성실하게 참여해야 합니다. (2016년 9월~2017년 8월) - 장학생은 매달 개인 봉사활동을 수행해야 합니다 - 장학생 선정 후 활동 기간 동안 휴학 및 외국유학 (교환학생)은 허용되지 않습니다.
신청방법	<p>가. 신청서 서식 내려 받기: 소나무장학회 사이트(www.aboutpine.org)를 통해 서식 다운로드 및 온라인 접수 페이지 접근</p> <p>나. 접수방법: 온라인 접수와 우편접수를 모두 완료하여야 함</p> <p>① 온라인 접수: 온라인 접수 페이지 접속 후 기본정보 입력 및 작성 완료한 지원서를 첨부파일로 첨부</p> <p>② 우편접수: 제출서류 일체를 등기우편으로 접수</p> <p>- 접수처 : 소나무장학회 우편 접수 (6월 30일 우편 소인분까지 접수가능) (137-857) 서울 서초구 서운로 138 (서초동 1321-6) 서초동아타워 602호 소나무장학회 지원서, “소나무 장학금” 신청서류 재중</p>
기타	소나무장학회 홈페이지 www.aboutpine.org