

2016학년도 서울대학교 음악대학 수시모집 일반전형
작곡과(작곡, 전자음악, 지휘) 화성학 (19세기양식)

Strings *Largo lamentoso* *pp* *rit.* *a tempo* *pp*

Str. 6 *mf* *rit.*

Str. 11 *Andantino* *p* *mf* *p*

Str. 16 *mf* *f* *sub. p* *mf* *f*

Str. 21 *p* *f* *sfz* *rit.* *p*

Str. *Tempo primo* *mp* *mf* *ff*

Str. 31 *sub. p* *poco a poco cresc.*

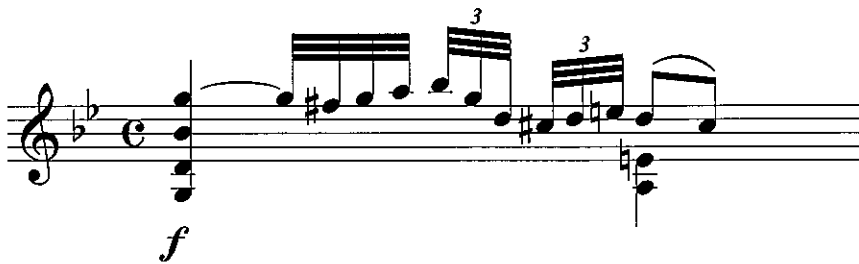
Str. 36 *allarg.* *f* *sfz* *pp*

2016 서울대학교 음악대학 작곡과 작곡전공 수시모집 입학고사

작곡실기

아래에 주어진 주제들을 사용하여 Violin 과 Piano 를 위한 자유형식의 이중주를 작곡하십시오.

- 주어진 주제들을 자유롭게 변형하여 사용하되 최소 1회는 원형을 사용할 것.
- 주제들을 사용하는 순서는 원하는 대로 자유롭게 할 것.
- 각 주제의 조는 원하는 대로 자유롭게 바꿀 수 있음.
- 기존의 형식, 기존 형식의 변형, 임의의 구조 등 모든 것이 가능함.
- Dynamic, Tempo, Articulation 등은 주어진 것들을 제외하고는 자유롭게 할 수 있음.



2016 서울대학교 음악대학 수시모집

일반전형

작곡과 전자음악전공 전자음악작곡실기

* MAX/MSP 프로그램의 다양한 DSP 기능을 사용하여 주어진 Sound File을 소재로 3분 이상의 컴퓨터 음악을 작곡하시오

* 주의사항

1. 완성된 작품은 MAX/MSP 실시간 연주 형태로 제출할 것(sound file 로 제출하지 말 것).
2. 곡은 Bang으로 시작하여 자동종료되도록 할 것.
3. 최종 folder에는 완성된 작품 max/msp file과 이미 주어진 sound file 외 아무 것도 남겨두지 말 것.
4. 주어진 sound file의 일부분 또는 각 file의 일부분만 사용하여도 무방함.
5. 단, 주어진 sound file과 무관한 Additive-, FM-synthesis, 또는 MIDI Synthesizer 를 사용하지 말 것.
6. Subpatcher를 적절히 사용하고 Comment object 를 이용하여 programing 의도를 설명할 것. - 작곡의 모든 process(ex., Sample Play, Delay, Feedback, Harmonizer, Filter, AM, RM, Reverberation etc.)를 Comment object를 사용하여 충분히 설명할 것.
7. Comment object 를 사용하여 작품의 제목을 붙여도 무방함.
8. 바탕화면 "전자음악 2016"폴더 에 저장된 "전자음악 2016.maxpat" 파일을 열어 전자음악을 작곡할 것.
다른 파일 이름을 사용하면 안됨.
바탕화면 이외 다른 저장소를 사용하지 말 것.

Finder 를 통해 "Macintosh HD"를 열 경우에도 즉시 실격 처리 및 퇴실 조치함.

9. 인터넷을 사용하는 경우 즉시 실격 처리 및 퇴실 조치함.

2016 서울대학교 음악대학 작곡과(작곡, 전자음악, 지휘전공) 입학고사

지휘

건 반 화 성

5 4 2 7 3 3 6 5 ♯ 6 5 ♯ 7 - 6 5 6 8 6 6 6 6 5

7

5 4 2 3 3 8 6 6 ♯ 6 6 6 4 2 3 3 6 3 3 5 2 6 6 6 5 4 5 7 ♯