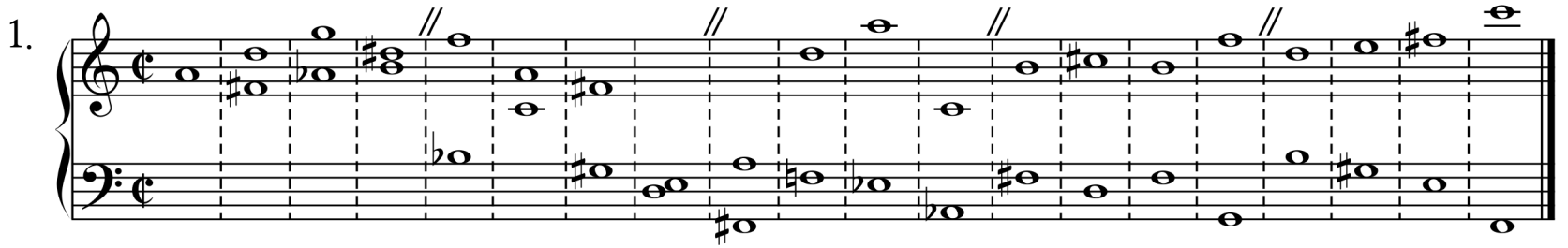


1. 

Moderato

2. 

Andante

3. 

수험번호 : 이름 ;

서울대학교 음악대학 작곡과 (작곡, 전자음악, 지휘 전공)

2023학년도 정시모집 2단계 실기고사

* 화성 (19세기 양식)

Largo

p *sf* *p*

6

mf *p* *mp*

11

poco a poco cresc. *f*

16

poco a poco dim.

20

p

24

f *pp*

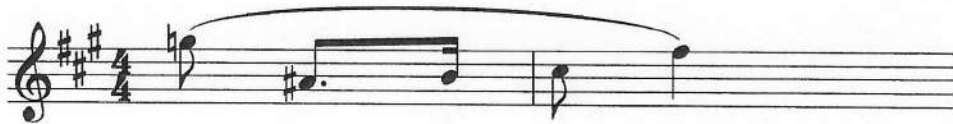
2023학년도 서울대학교 음악대학 정시모집(2차) 입학고사

작 곡 실 기

아래 주어진 주제들을 모두 활용하여 독주악기와 피아노를 위한 이중주곡을 작곡하시오.

- 독주악기는 임의로 선택할 것.
- 선택한 악기의 특성에 따라 주어진 조(調, Key) 이외의 조를 선택하거나 음역을 바꾸어도 무방함.
- 주어진 주제들을 자유롭게 변형하되 최소 1회는 원형을 사용할 것.
- 주제들을 사용하는 순서는 임의대로 할 것.
- 다이내믹, 음역, 템포, 아티큘레이션도 자유롭게 선택 및 조정가능 함.

Andantino



건반화성

작곡 1조

* 아래의 숫자지음을 바탕으로 삼3성을 추가하여 자유롭게 연주하시오.

Largo

6 6 9 8 6 6 7 5 4 b3 6 6 6 6 b4 2 6 6 6 6 b6 6 -5 b

6 6 (5) 6 5 4 b 4 b 6 6 6 5 6 3 6 5 4 3

9

6 b4 b6 6 b 6 6 5 4 # b 6 6 6 6 6 6 6 6 b 6 4 b 4 b