

서울대학교  
수강신청 및 수강편람시스템

이용자매뉴얼

2013학년도 동계계절학기부터 수강신청사이트 디자인이 변경되었으니 예비수강신청을 통해 메뉴 및 절차 등을 확인하신 후 수강신청하시기 바랍니다.

# 목 차

1. 서비스 개요	1
2. 수강신청 접속 및 유의사항	3
3. 수강신청 일정별 기능 및 화면구성	4
4. 기능 및 사용법	5
4.1 로그인	5
4.2 학번 및 비밀번호 확인	5
4.3 수강신청 인적정보(수강신청 비밀번호 변경)	6
4.4 수업교시 기준	7
4.5 강좌검색	8
4.6 관심강좌	11
4.7 예비수강신청	12
4.8 예비수강신청 내역	13
4.9 수강신청	14
4.10 수강신청 내역	16
5. 오류 메시지 및 대처 방법	17

# 1. 서비스 개요



수강편람과 수강신청을 하나의 시스템에서 제공하도록 구현하였으며 학생이 본인의 학기 계획을 미리 체계적으로 세울 수 있도록 시간표 및 장바구니 개념을 도입하여 관심강좌와 예비수강신청 기능을 새로 추가함으로써 편리한 수강신청이 가능하도록 구현하였다.

- 강좌검색은 종전의 수강편람 서비스로써 로그인 없이 개설 강좌를 검색할 수 있다. 서울대 재학생의 경우는 로그인을 통해 검색한 강좌를 관심강좌에 저장할 수 있으며, 해당기간인 경우는 예비수강신청이나 수강신청도 강좌검색에서 바로 가능하다.
- 관심강좌는 강좌검색에서 등록한 내역으로써 원하는 강좌를 선택하여 시간표를 시뮬레이션하거나 수강신청 하고자 하는 예비목록을 저장해 둬으로써 예비수강신청 및 실제 수강신청에서 편리하게 활용할 수 있다.
- 예비수강신청은 수강신청 실전과 같이 수강자격제한, 동일교과목 및 재이수확인 등 동일한 조건에서 모의 수강신청을 경험할 수 있다. 지정된 예비수강신청 기간에 가능하며 모든 사항은 수강신청과 유사하지만 단지 신청인원수에는 제

한이 없으므로 선착순이 아니다. 그리고 자신이 신청한 내역의 예비수강신청자 수를 확인할 수 있으므로 경쟁률을 가늠할 수 있다. 이렇게 사전 검증된 예비수강신청 내역은 본 수강신청 시 손쉽게 선택해서 수강신청을 할 수 있도록 가장 첫 페이지에 보여지게 된다.

- 수강신청은 앞에서 언급된 예비수강신청과 관심강좌 내역에서 선택해서 수강신청(보안번호 입력후)을 하거나 교과목명으로 검색, 직접입력 등의 다양한 기능을 통해 수강신청이 편리하게 이루어지도록 구현하였으며, 수강신청 시점에 로그인을 하는 것이 아니라 사전에 로그인을 하여 본인의 예비수강신청 내역 및 관심강좌 등 수강신청 준비사항 등을 확인할 수 있다.

## 2. 수강신청 접속 및 유의사항

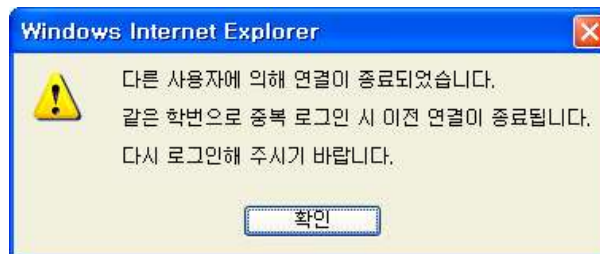
### ■ 서비스 URL : <http://sugang.snu.ac.kr>

- 수강신청 및 수강편람을 위해서 서울대 수강신청시스템(<http://sugang.snu.ac.kr>)에 접속하거나, 학사 포탈 홈페이지([my.snu.ac.kr](http://my.snu.ac.kr))를 통하여 수강신청 페이지에 접속

### ■ 유의사항

#### - 복수 로그인 금지

- 하나의 학번으로 하나의 PC에서 여러 브라우저 로그인 및 하나의 학번으로 여러 PC에서 로그인 불가  
: 복수 로그인시 이전 로그인 사용자에게 아래 메시지 출력



#### - 브라우저 및 최적 해상도

- Internet Explore(V. 8이상), Chrome, Safari, Firefox(V. 4 이상) 등 다양한 브라우저 지원
- 수강신청 화면은 (1024\*768) 해상도 이상을 기준으로 개발 되었으며 Internet Explore(V.8 이상), 해상도 (1280\*960)에 최적화 되어있음.

#### - 팝업 허용

- 사용중인 브라우저에서 팝업차단을 설정한 경우, 일부기능을 위해 팝업허용할 웹사이트로 <http://sugang.snu.ac.kr> 추가 필요  
: 도구 -인터넷옵션 - 개인정보 - 팝업차단 - 설정 - 허용 사이트에 추가  
※ 브라우저별 설정방법은 다를 수 있음

#### - 수강신청 메뉴 클릭 시간 간격 제한

- 수강편람 및 수강신청 메뉴와 수강신청 버튼은 1초에 2회 이상 클릭할 수 없다.

#### - 미사용 시간 체크

- 서비스 페이지에서 일정 시간(10분) 이용이 없을 경우 자동으로 접속이 끊어지고 첫 페이지를 다시 띄워줌. 로그인 한 경우는 로그아웃 처리 되므로 재로그인 해야 함.

### 3. 수강신청 일정별 기능

수강신청 시스템은 학사 일정에 따라 예비수강신청 기간, 수강신청 기간 그리고 평상시로 나눠 각 기간별 사용 가능한 기능이 구분 된다.

#### ■ 수강신청 일정별 기능

메뉴구분	기능	평상시	예비수강신청기간	수강신청기간
강좌검색	간편검색	○	○	○
	고급검색	○	○	×
	강좌검색 -> 관심강좌 등록	○	○	○
	강좌검색 -> 예비수강신청하기	×	○	×
	강좌검색 -> 수강신청하기	×	×	○
관심강좌	관심강좌 조회	○	○	○
	관심강좌 -> 예비수강신청	×	○	×
	관심강좌 -> 수강신청	×	×	○
예비수강신청	예비수강신청 조회	○	○	○
	예비수강신청 추가	×	○	×
예비수강신청내역	예비수강신청내역 조회	○	○	○
	예비수강신청 내역 수정	×	○	×
수강신청	수강신청 조회	○	○	○
	수강신청 추가	×	×	○
수강신청내역	수강신청내역 조회	○	○	○
	수강신청내역 수정	×	×	○

## 4. 기능 및 사용법

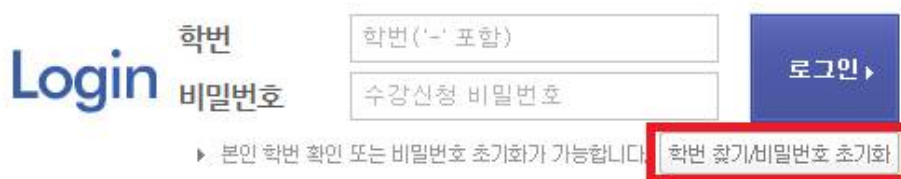
### 4.1 로그인

사용자란에 학번을 “-” 을 포함하여 입력하고, 비밀번호는 본인이 지정한 수강신청 비밀번호를 입력한다. 본인의 학번 및 수강신청 비밀번호를 잊은 경우, ‘학번 찾기/비밀번호초기화’ 에서 확인하거나 [포털(my.snu.ac.kr)-학사행정-개인정보-수정] 에서 수정할 수 있다. 단, **신입생의 비밀번호는 주민번호 뒷자리로 초기 입력**되므로 로그인 후 ‘수강신청인적정보’에서 변경 가능하다.

### 4.2 학번 및 비밀번호 확인

로그인에 필요한 학번을 찾기 위해서는 이름과 생년월일, 과정을 입력한 후 [학번 찾기/비밀번호 초기화]를 클릭하여 확인 할 수 있다. 수강신청 비밀번호를 분실하였을 경우 이름과 생년월일 및 학번을 입력하고 [SMS로 보내기], [mySNU 메일로 보내기], [등록된 외부메일로 보내기] 중 원하는 방법을 클릭하면 초기화된 비밀번호가 SMS, 학교메일(나의포털id@snu.ac.kr), 등록된 외부메일 중 학생이 선택한 확인수단으로 전송된다.

**개인정보보호법 개정에 의하여 주민등록번호에 기반한 비밀번호 초기화가 불가능한 관계로, 비밀번호는 임의 초기화되어 학생 연락처로 발송된다.** 서울대학교 포털 mySNU(<http://my.snu.ac.kr>) - 학사행정 - 나의정보 - 종합정보 - 개인정보수정 또는 수강신청 홈페이지 로그인 후 수강신청인적정보에서 수강신청 비밀번호를 직접 변경할 수 있으며, mySNU 개인정보 항목에 연락처 및 이메일 주소를 반드시 저장해야 정상적으로 서비스를 이용할 수 있다.



The image shows a login form with the following elements:

- Labels: 학번 (Student ID), 비밀번호 (Password)
- Input fields: 학번 ('-' 포함) (Student ID including '-'), 수강신청 비밀번호 (Application Password)
- Buttons: 로그인 (Login), 학번 찾기/비밀번호 초기화 (Find Student ID/Reset Password)
- Text: ▶ 본인 학번 확인 또는 비밀번호 초기화가 가능합니다 (You can check your student ID or reset your password)

The '학번 찾기/비밀번호 초기화' button is highlighted with a red box.

① 로그인 버튼 하단의 [학번 찾기/비밀번호 초기화] 버튼을 클릭

#### ▣ 학번찾기/비밀번호 초기화

부하시간에는 '비밀번호 초기화' 서비스가 제한될 수 있습니다. 미리 확인하시기 바랍니다.  
신입생의 최초 비밀번호는 주민번호 뒤의 7자리입니다. 수강신청 비밀번호 초기화가 필요한 분은 학사과로 문의하세요.

학번찾기	
이름	<input type="text"/>
생년월일	<input type="text"/> ex) 19880101
과정구분	전체 ▼
<input type="button" value="학번찾기"/>	

#### ② 인적사항 정보를 넣고 학번을 확인

비밀번호초기화	
이름	<input type="text"/>
생년월일	<input type="text"/> ex) 19880101
학번	<input type="text"/>
<input type="button" value="SMS로 보내기"/> <input type="button" value="mySNU 메일로 보내기"/> <input type="button" value="등록된 외부메일로 보내기"/>	

#### ③ 인적사항 정보를 넣은 뒤 선택한 방법으로 초기화된 비밀번호를 확인

### 4.3 수강신청 인적정보(수강신청 비밀번호 변경)

‘수강신청인적정보’는 수강신청 대상자가 구성된 경우, 해당 수강신청 기간의 본인의 과정, 전공, 등록횟수, 수강가능학점, 변경가능학점, 반복교과목 이수내역 등을 확인할 수 있다.

단, 유의할 것은 수강신청 대상자 구성은 해당학기 준비를 위한 학적업무가 마무리 되는 시점에서 최종 수강신청 대상 인적이 구성되므로, 간혹 현재 존재하는 수강신청 대상자에 포함되지 않을 경우에는 “수강신청 대상자가 아닙니다.” 라고 메시지가 뜰 수 있다. 이 경우에도, 강좌를 검색하고 원하는 학기의 관심강좌를 등록하는 데는 문제가 없다.

그리고 인적이 존재하는 경우에도 ‘수강신청일정’란의 명칭이 화면 상단의 대표타이틀 일정과 다를 수 있으나 이 경우도 강좌검색 및 관심강좌 기능 이용에는 문제가 없다.

최종으로 수강신청 인적정보 구성은 늦어도 예비수강신청 일정 이전에는 완료되므로 예비수강신청 기간에는 자신의 변경가능 학점, 이전학기 성적, 반복교과 이수내역 등을 확인할 수 있다.



[수강신청방법안내](#)
[로그인](#)
[수강편람](#)
[수업교시기준](#)
[강의검색](#)
[관심강좌](#)
[수강신청](#)
[MBA수강신청](#)
[HOME](#)
[NOTICE](#)
[FAQ](#)
[Q&A](#)
[수강신청방법안내](#)
[ENGLISH](#)

### 수강신청인적정보

**■ 인적정보**  
 이름: [ ] 성명: [ ]  
 학년: [ ] 이름: [ ]  
 과명: [ ] 학사: [ ] 학번: [ ]  
 입학년도: [ ] 등록번호: [ ]  
 전공명: [ ] 외국인: [ ]  
 소속학교: [ ] 입학연도: [ ]  
 연락처: [ ] 교육영향인물: [ ]  
 인봉일제관공여부: [ ] 수강신청일정: [ ]  
 수강가능학점: [ ] 변경가능학점: [ ]

**■ 학점 2차학기 성적**

학년 2차학기 성적	년도	학기	학점	평점	평균평점
학점 1학기	2018	1학기	15		
학점 2학기	2018	2학기	18		

\* 본 학적정보는 2019년 2학기부터 적용할 정보입니다. 시스템 적용에는 미치지 못합니다.

**■ 반별교과목 이수 내역**

교과목번호	교과목명	반별이수가능학기	반별이수학기

반별교과목 이수 내역이 없습니다.

**■ 비밀번호 변경**

현재 비밀번호: [ ]  
 새 비밀번호: [ ] 새 비밀번호는 5~20자의 영문 대소문자, 숫자, 특수문자를 포함할 수 있습니다.  
 새 비밀번호 확인: [ ]

비밀번호 변경

#### 4.4 수업교시 기준

서울대 수업교시 기준 및 교시별 수업시간을 확인할 수 있다. 서울대는 50분, 75분 수업 두가지 형태가 있다.

[SNU CRS](#) Course Registration System  
 2019학년도 2학기 SNU 수강신청

[수강편람](#)
[수업교시기준](#)
[강의검색](#)
[관심강좌](#)
[수강신청](#)
[MBA수강신청](#)
[HOME](#)
[NOTICE](#)
[FAQ](#)
[Q&A](#)
[수강신청방법안내](#)
[ENGLISH](#)

### 수업교시기준

교시	50분수업(정시시작)	75분수업(정시시작)	75분수업(30분시작)
0교시	08:00~08:50		
1교시	09:00~09:50		
2교시	10:00~10:50		09:30~10:45
3교시	11:00~11:50	11:00~12:15	
4교시	12:00~12:50		12:30~13:45
5교시	13:00~13:50		
6교시	14:00~14:50	14:00~15:15	
7교시	15:00~15:50		15:30~16:45
8교시	16:00~16:50		
9교시	17:00~17:50		
10교시	18:00~18:50		
11교시	19:00~19:50		
12교시	20:00~20:50		
13교시	21:00~21:50		

## 4.5 강좌검색

강좌검색은 기존의 수강편람의 강좌 조회 서비스와 동일하며 수강편람은 강좌를 검색하고 검색 결과를 사전수강신청, 관심강좌, 수강신청으로 바로 저장할 수 있다.

강좌검색은 크게 간편검색과 상세검색으로 구분된다. 강좌검색을 들어가면 초기 화면은 간편검색으로 시작하게 된다.

강좌검색 후 검색된 교과목은 [관심강좌저장] 버튼을 클릭하여 관심강좌에 등록하거나 예비수강신청이나 수강신청 기간에는 [예비수강신청] 버튼을 클릭하여 예비수강신청 내역에 등록하거나 [수강신청] 버튼을 클릭하여 바로 수강신청을 할 수도 있다.

SNU CRS Course Registration System  
2013학년도 2학기 SNU 수강신청

수강편람 | 수강신청 | MBA수강신청

강좌검색

년도 2013 학기 2학기 학년 전체 전체  
교과목번호 교과목명 교양영역 전체 전체  
개설학과 전체 전체

조건지우기  
상세검색  
SEARCH

검색건수 0건

선택	강의	교과	개설학과	학년	교과목	강좌	교과목명	학점-	수업교시	수업	강의실	주담당	정원	수강	비고
텍	계획서	구분			번호	번호	(부제명)	강의-		형태	(동-호)	교수		신청	
								실습			(#연건)			인원	

수강신청 | 5 | 6 | 수강신청 | 예비수강신청 | 관심강좌저장 | 북셀저장

### ■ 간편검색

간편검색은 최근 년도, 학기에 해당하는 교과목을 개설학과, 교양구분, 교과목번호와 명칭 등으로 빠르게 조회하며, [조건지우기] 버튼을 클릭하면 입력했던 조회 조건을 모두 초기화하여 새로운 검색을 할 수 있도록 도와준다. 더욱 다양한 조건으로의 검색은 [상세검색]을 이용하면 된다.

강좌검색

년도 2013 학기 2학기 학년 전체 전체  
교과목번호 025.004 교과목명 교양영역 전체 전체  
개설학과 전체 전체

조건지우기  
상세검색  
SEARCH

검색건수 1건

선택	강의	교과	개설학과	학년	교과목	강좌	교과목명	학점-	수업교시	수업	강의실	주담당	정원	수강	비고
텍	계획서	구분			번호	번호	(부제명)	강의-		형태	(동-호)	교수		신청	
								실습			(#연건)			인원	
<input type="checkbox"/>		교양	교육학과	1학년	025.004		생과 교육	3-3-0	금(18:00-12:50)	이론	006-103	김지현	60	53	

수강신청 | 4 | 1 | 수강신청 | 예비수강신청 | 관심강좌저장 | 북셀저장

## ■ 상세검색

상세검색은 간편검색 상태에서 [상세검색] 버튼을 클릭하여 사용할 수 있다. 단, 상세검색은 수강신청 이용 폭주 시간대 등 특정 기간에는 사용할 수 없도록 되어 있다.

상세검색은 간편검색 조회 조건을 포함하여 학점, 강의동 위치, 정원, 수업교시, 교수명, 수강신청인원 등 다양한 조건으로 수강을 원하는 다양한 강좌를 검색 할 수 있다. 또한 강의동이나 수업교시는 캠퍼스맵과 수업교시기준을 연동하여 확인할 수 있도록 지원하고 있다.

**강좌검색**

년도: 2019    학기: 2학기    학년: 전체    전체: 전체

교과목번호: 025.004    교과목명:    교양영역: 전체    전체

계열학과: 전체    전체

교과구분: 전체    학점:    강의동: 전체    전체

교수명:    정원:    수강신청인원:    수업교시:    캠퍼스맵    교시선택

수업진행형태: 전체    열어갈의여부:     실적부여형태: 전체    정할미달여부:

※ 이온 학기의 정보 및 상세 조건을 조회는 '상세검색'에서 가능합니다.

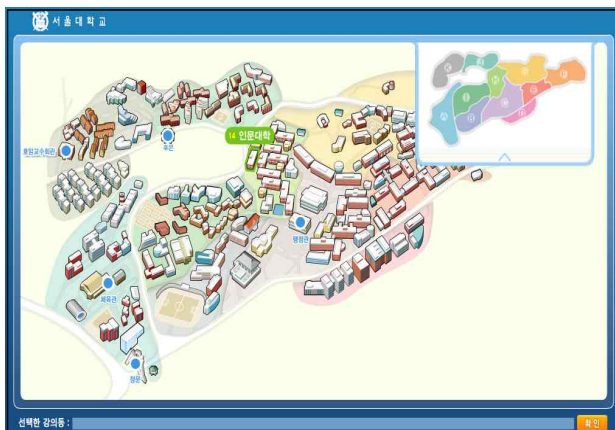
검색건수: 1건    1. 수업반 제한    2. 열어갈별 감외

선택	강의 계획서	교과 구분	계열학과	학년	교과목 번호	강좌 번호	교과목명 (부태명)	학점-강의-실습	수업교시	수업 형태	강의실 (동-호) (#연건)	주담당 교수	정원	수강 신청 인원	비고
<input type="checkbox"/>		교양	교육학과	1학년	025.004	실과-교과		3-3-0	공(10:00-12:50)	이론	006-103	김지현	60	53	

※ 수강신청한 교과목이 신청된교과목과 동일하면 수강 신청인이 비공개됩니다.

4. 1    수강신청    예비수강신청    관심강좌저장    역선택저장

◀ ▶ ⏪ ⏩



수업교시전역

교시	필요실	예약실	수요실	예약실	교양실	특수실
08:30 - 9:30						
09:30 - 9:30						
10:30 - 9:30						
10:30 - 10:30						
10:30 - 10:30						
10:30 - 11:30						
11:30 - 11:30						
11:30 - 12:30						
12:30 - 12:30						
12:30 - 13:30						
13:30 - 13:30						
13:30 - 14:00						
14:00 - 14:30						
14:30 - 15:00						
15:00 - 15:30						
15:30 - 16:00						
16:00 - 16:30						
16:30 - 17:00						
17:00 - 17:30						
17:30 - 18:00						
18:00 - 18:30						
18:30 - 19:00						
19:00 - 19:30						
19:30 - 20:00						
20:00 - 20:30						
20:30 - 21:00						
21:00 - 21:30						
21:30 - 22:00						

## ■ 강좌 상세 조회

고급검색 및 간편검색을 통해 조회된 결과에서 교과목명을 클릭하면 상세조회, 강의계획서, 수강반, 2군 교과목, 동일대체과목에 대해 상세한 내용을 알 수 있다.



### ■ 관심강좌로 저장하기

관심강좌로 추가는 로그인후 이용할 수 있으며 [관심강좌저장] 버튼을 통해 자신이 검색한 년도 학기의 강좌를 미리 관심강좌로 추가해 둘 수 있다. 단, 관심강좌에 담아둔 정보는 교과목과 강좌코드만을 기억하며 추후 강의실, 수업교시 등이 변경될 경우 현재 조회한 값과 다를 수 있다.

관심강좌로 등록해 두면 학생별로 과목별, 강좌별로 어떤 제약 없이 담아둘 수는 있으나 등록 개수는 학기별로 1인당 특정 수량으로 제한된다.

### ■ 예비수강신청 및 수강신청 하기

실제 예비수강신청 또는 수강신청 기간인 경우는 자신이 검색한 년도 학기의 강좌를 [예비수강신청하기] 및 [수강신청하기] 버튼을 통해 예비수강신청 또는 수강신청을 바로 할 수도 있다.

## 4.6 관심강좌

관심강좌는 [수강편람 > 강좌검색]에서 [관심강좌저장]을 통해 저장해둔 내역을 관리하는 메뉴이다. 예비수강신청 및 수강신청기간에는 본 화면에서 [예비수강신청] 및 [수강신청] 버튼을 눌러 바로 신청을 할 수도 있고 예비수강신청 및 수강신청 화면에서도 [관심강좌에서 신청하기] 탭을 통해 쉽고 빠르게 수강신청 할 수 있도록 제공된다.

### ■ 관심강좌 시간표 보기

관심강좌 메뉴에서 원하는 강좌 조합들을 선택하고 [시간표보기] 버튼을 누르면 아래에 해당 시간표가 펼쳐지게 된다. 시간표인쇄 버튼을 클릭하여 관심강좌 시간

표를 출력할 수 있다.

관심강좌

선 택	교과 구분	개설학과	학년	교과목 번호	강좌 번호	교과목명 (부제명)	학점-강의-실습	수업교시	수업 형태	강의실 (동-호) (#:연간)	주담당 교수	정원	수강 신청 인원	비고
<input type="checkbox"/>	교양	심리학과	1학년	005.010	001	심리학개론	3-3-0	금(12:30~15:20)	이론	016-110	이병주	80	64	
<input type="checkbox"/>	교양	연론정보학과	1학년	005.023A	001	미디어와 현대사회	3-3-0	월(12:30~13:45) 수(12:30~13:45)	이론	083-604	박지영	80	75	연론정보학과 학생 수강불허
<input type="checkbox"/>	전선	국어국문학과	4학년	101.404A		한국어의미론	3-3-0	월(14:00~15:15) 수(14:00~15:15)	이론	006-108	전영철	40	27	
<input type="checkbox"/>	전선	연론정보학과	1학년	200.113A		커뮤니케이션의 이해	3-3-0	월(11:00~12:15) 수(11:00~12:15)	이론	083-404	이준동	100	121	

시간표보기

	월요일	화요일	수요일	목요일	금요일	토요일
0(08:00 ~ 08:30)						
0(08:30 ~ 09:00)						
1(09:00 ~ 09:30)						
1(09:30 ~ 10:00)						
2(10:00 ~ 10:30)						
2(10:30 ~ 11:00)						
3(11:00 ~ 11:30)	커뮤니케이션의 이해 (083-404)		커뮤니케이션의 이해 (083-404)			
3(11:30 ~ 12:00)	커뮤니케이션의 이해 (083-404)		커뮤니케이션의 이해 (083-404)			
4(12:00 ~ 12:30)	커뮤니케이션의 이해 (083-404)		커뮤니케이션의 이해 (083-404)			
4(12:30 ~ 13:00)	미디어와 현대사회 (083-604)		미디어와 현대사회 (083-604)		심리학개론 (016-110)	
5(13:00 ~ 13:30)	미디어와 현대사회 (083-604)		미디어와 현대사회 (083-604)		심리학개론 (016-110)	
5(13:30 ~ 14:00)	미디어와 현대사회 (083-604)		미디어와 현대사회 (083-604)		심리학개론 (016-110)	
6(14:00 ~ 14:30)	한국어의미론 (006-108)		한국어의미론 (006-108)		심리학개론 (016-110)	
6(14:30 ~ 15:00)	한국어의미론 (006-108)		한국어의미론 (006-108)		심리학개론 (016-110)	
7(15:00 ~ 15:30)	한국어의미론 (006-108)		한국어의미론 (006-108)		심리학개론 (016-110)	
7(15:30 ~ 16:00)						

시간표인쇄

#### 4.7 예비수강신청

예비수강신청은 학사일정에 따라 정해진 예비수강신청 기간에 실제 수강신청을 준비하기 위해 유용하게 사용할 수 있는 기능이다. 해당기간이 아니더라도 화면을 볼 수 있다. 다만, 예비신청하기 버튼을 누르면 해당기간이 아니라는 메시지가 뜬다.

예비수강신청은 수강신청과 동일한 방법으로 시뮬레이션을 할 수 있되 강좌별 신청인원수에는 제한이 없어 실제 수강신청에서처럼 선착순이 아니다. 즉, 정해진 기간동안 편한 시간에 접속하여 수강신청 방법 습득과 개인의 강의계획을 세워보고 또한 자신이 신청한 강좌의 예비수강신청자수를 통해 경쟁률을 가늠할 수 있다.

예비수강신청한 내역이 수강신청에 자동 반영되지는 않지만 사전에 본인의 시간표 중복, 동일교과목, 제한과목, 수강반 제어 등의 실제 수강신청에서의 제약사항을 미리 검토한 내역이므로 실제 수강신청 시 빠르고 편리하게 수강신청 할 수 있을 것이다.

#### ■ 예비수강신청 방법

예비수강신청을 하는 방법으로는 아래 화면과 같이 [관심강좌에서 신청], [교과목 검색하여 신청], [교과목번호로 신청]의 3가지 화면이 제공된다. 각각 원하는 강좌를 선택하여 예비수강신청하기 버튼을 누르면 예비수강신청 내역으로 가게 된다.

참고로 앞서 설명된 다른 화면에서의 예비수강신청 방법으로는 [수강편람 > 강좌 검색]과 [수강편람 > 관심강좌]에서의 신청 방법이 있다.

예비수강신청

[관심광좌에서 신청](#)
[교과목 검색하여 신청](#)
[교과목번호로 신청](#)

선택	교과	교과명	학년	교과목	교과목	교과목명	학점-강의-실습	수업교시	수업	강의실	교수	평점	예비수강			비고
													신청	연령	잔여	
<input type="checkbox"/>	교양	실리학과	1학년	005.010	001	실리학과	3-5-0	목(12:30~15:20)	이은	016-110	이법주	80	12	8	20	
<input type="checkbox"/>	교양	인문정보학과	1학년	005.025A	001	미디어와 현대사회	3-5-0	월(12:30~15:45) 수(12:30~15:45)	이은	085-604	박지영	80	8	18	21	인문정보학과 학생 수강용허
<input type="checkbox"/>	전선	국어국문학과	4학년	101.404A		한국언론리론	3-5-0	월(14:00~18:15) 수(14:00~18:15)	이은	008-108	전영철	40	2	5	7	
<input type="checkbox"/>	전선	인문정보학과	1학년	200.115A		컴퓨터이론의 이해	3-5-0	월(11:00~12:15) 수(11:00~12:15)	이은	083-404	이명용	100	27	27	54	

73 | 예비수강신청

예비수강신청 내역

신청가능학생 21명 / 신청학생 14명 / 신청장좌 5명

선택	교과목번호	강좌번호	교과목명	교과구분	전공구분	수업교시	재이수정보		
							년도	학기	교과목번호
<input type="checkbox"/>	101.401A		한국언론리론	전선	주인공	월(15:30~18:45) 목(15:30~18:45)			
<input type="checkbox"/>	005.010	001	실리학과	교양		목(12:30~15:20)			
<input type="checkbox"/>	200.115A		컴퓨터이론의 이해	필선		월(11:00~12:15) 수(11:00~12:15)			
<input type="checkbox"/>	003.055		현대예술의 이해	교양		목(09:00~10:50)			
<input type="checkbox"/>	001.014		국어학법	교양		목(09:00~10:45) 수(09:00~10:45)			

예비수강신청 목록 삭제

[관심광좌에서 신청], [교과목 검색하여 신청] 및 [교과목번호로 신청]을 통하여 예비수강신청한 교과목 목록을 삭제하고자 할 때는 [삭제] 버튼을 클릭하여 삭제할 수 있다. 삭제는 [수강신청 > 예비수강신청 내역]에서도 가능하다

4.8 예비수강신청 내역

예비수강신청기간 동안 신청된 내역을 관리하는 기능이며, 필요시 수정, 삭제, 엑셀저장이 가능하고 등록된 예비수강신청내역의 개인시간표 출력 기능이 제공된다.

예비수강신청한 내역에서는 특히 재이수정보를 확인 관리할 수 있어 수정이 필요한 경우 수정할 수 있다. 재이수정보의 여부를 체크하면 본인이 수강한 강좌 중 해당 교과목과 동일/대체인 재수강 가능한 교과목 목록이 뜨고 이 중 선택한다. 재이수정보의 수정된 내역은 추후 수강신청 시 예비수강신청 내역에서 선택해서 수강신청을 하는 경우에 변경된 사항대로 신청이 바로 이루어진다.



예비수강신청내역

신청가능학점 21학점 / 신청학점 14학점 / 신청강좌 5건

선 덕	교과목 번호	강좌 번호	교과목명 (부재명)	교과구분	전공구분	재이수정보					예비수강 신청인원			비고	
						여부	년도	학기	교과목 번호	강좌 번호	정원	출	좌		전체
Γ	101.401A		한국어방언학	전선	주전공						30	3	2	5	
Γ	005.010	001	심리학개론	교양							80	12	8	20	
Γ	200.113A		커뮤니케이션의 이해	일선							100	27	27	54	
Γ	003.053		현대예술의 이해	교양							80	13	7	20	
Γ	001.014		국어화법	교양							40	5	4	9	

삭제 엑셀저장

	월요일	화요일	수요일	목요일	금요일	토요일
0(08:00 ~ 08:30)						
0(08:30 ~ 09:00)						
1(09:00 ~ 09:30)				현대예술의 이해 (007-106)		
1(09:30 ~ 10:00)	국어화법 (006-105)		국어화법 (006-105)	현대예술의 이해 (007-106)		
2(10:00 ~ 10:30)	국어화법 (006-105)		국어화법 (006-105)	현대예술의 이해 (007-106)		
2(10:30 ~ 11:00)	국어화법 (006-105)		국어화법 (006-105)	현대예술의 이해 (007-106)		
3(11:00 ~ 11:30)	커뮤니케이션의 이해 (083-404)		커뮤니케이션의 이해 (083-404)			
3(11:30 ~ 12:00)	커뮤니케이션의 이해 (083-404)		커뮤니케이션의 이해 (083-404)			
4(12:00 ~ 12:30)	커뮤니케이션의 이해 (083-404)		커뮤니케이션의 이해 (083-404)			
4(12:30 ~ 13:00)					심리학개론 (016-110)	
5(13:00 ~ 13:30)					심리학개론 (016-110)	
5(13:30 ~ 14:00)					심리학개론 (016-110)	

### 4.9 수강신청

실제 수강신청을 하는 화면이다. 수강신청은 학사일정에 따라 정해진 수강신청 기간에만 가능하나 해당기간이 아니더라도 화면을 볼 수 있다. 다만, 실제 수강신청 하기 버튼을 누르면 해당기간이 아니라는 메시지가 뜬다. 실제 수강신청 기간에도 시전에 로그인하여 본인이 준비한 내역들을 확인 할 수 있고, 미리 신청할 내역을 예비수강신청내역이나 관심강좌 내역에 등록해둔 경우는 실제 신청시간에 클릭만으로 빠르게 수강신청을 할 수 있게 된다.

수강신청 방법으로는 [예비수강신청에서 신청], [관심강좌에서 신청], [교과목 검색하여 신청], [교과목번호로 신청]]의 4가지 화면이 제공된다.

**4가지 방법 중 편한 방법을 선택하여 수강할 교과목을 선택하거나 직접 입력하여 수강신청하기 버튼(보안문자를 입력해야 신청가능)을 누른다.**

학번 | 이름 | 수강신청 | MBA수강신청

수강신청 > 교과목 검색 및 신청

예비수강신청에서 신청 | 관심강좌에서 신청 | 교과목 검색하여 신청 | 교과목번호로 신청

선역	교과구분	개설학과	학년	교과목번호	강좌번호	교과목명(부제명)	학점-강의-실습	수업교시	수업형태	강의실(동-호) (#:연건)	주담당교수	정원	수강신청인원	재이수정보			비고
														년도	학기	교과목번호	
Γ	전선	국어국문학과	4학년	101.401A		한국어방언학	3-3-0	화(15:30~16:45) 목(15:30~16:45)	이론	001-207	정승철	30	11				
Γ	교양	심리학과	1학년	005.010	001	심리학개론	3-3-0	금(12:30~15:20)	이론	016-110	이병주	80	64				
Γ	전선	언론정보학과	1학년	200.113A		커뮤니케이션의 이해	3-3-0	월(11:00~12:15) 수(11:00~12:15)	이론	083-404	이준용	100	121				
Γ	교양	미학과	1학년	003.053		현대예술의 이해	2-2-0	목(03:00~10:50)	이론	007-106	홍옥진	80	80				
Γ	교양	국어국문학과	1학년	001.014		국어화법	3-3-0	월(09:30~10:45) 수(09:30~10:45)	이론	006-105	김승현	40	22				

수강신청한 교과목이 신청 처리되는 동안에는 숫자 입력할 수 없습니다.

8 8 | 수강신청 >

수강신청 내역

선역	교과목번호	강좌번호	교과목명(부제명)	교과구분	전공구분	수업교시	재이수정보		
							년도	학기	교과목번호
Γ	001.014		국어화법	교양		월(09:30~10:45) 수(09:30~10:45)			
Γ	010.093	002	중급중국어2	교양		화(09:30~10:45) 목(09:30~10:45)			
Γ	101.212A		한국어습문론	전선	주전공	화(14:00~15:15) 목(14:00~15:15)			

교과구분, 전공구분, 재이수정보는 졸업에 필요한 정보이므로 반드시 확인하시기 바랍니다. 수강신청내역에서 수정할 수 있습니다.

## ■ 예비수강신청에서 신청

[예비수강신청에서 신청]탭이 맨 첫 화면으로 나오며 여기서는 예비수강신청기간 중 등록한 예비수강신청내역이 조회되며 이중 수강신청하고자 하는 목록을 한 강좌씩 선택하여 **보안문자 입력 후 수강신청**을 한다. 이때 예비수강신청내역에 있는 강좌는 예비수강신청 시 미리 검증이 이루어져 다른 제약사항에 위배되는 내역은 없으므로 정제된 과목으로 수강신청을 편리하게 할 수 있을 것으로 보인다.

### 수강신청

#### 교과목 검색 및 신청

##### 예비수강신청에서 신청

선역	교과구분	개설학과	학년	교과목번호	강좌번호	교과목명(부제명)	학점-강의-실습	수업교시	수업형태	강의실(동-호) (#:연건)	주담당교수	정원	수강신청인원	재이수정보			비고
														년도	학기	교과목번호	
Γ	전선	국어국문학과	4학년	101.401A		한국어방언학	3-3-0	화(15:30~16:45) 목(15:30~16:45)	이론	001-207	정승철	30	11				
Γ	교양	심리학과	1학년	005.010	001	심리학개론	3-3-0	금(12:30~15:20)	이론	016-110	이병주	80	64				
Γ	전선	언론정보학과	1학년	200.113A		커뮤니케이션의 이해	3-3-0	월(11:00~12:15) 수(11:00~12:15)	이론	083-404	이준용	100	121				
Γ	교양	미학과	1학년	003.053		현대예술의 이해	2-2-0	목(03:00~10:50)	이론	007-106	홍옥진	80	80				
Γ	교양	국어국문학과	1학년	001.014		국어화법	3-3-0	월(09:30~10:45) 수(09:30~10:45)	이론	006-105	김승현	40	22				

수강신청한 교과목이 신청 처리되는 동안에는 숫자 입력할 수 없습니다.

8 8 | 수강신청 >

## ■ 관심강좌에서 신청

[관심강좌에서 신청]탭을 클릭하면 수강신청기간 전에 평상시에 관심강좌에서 등록해 두었던 과목목록이 조회되며 이중 수강신청하고자 하는 강좌를 한개씩 선택하여 **보안문자 입력 후 [수강신청하기] 버튼을 클릭**한다.



■ 수강신청

■ 교과목 검색 및 신청

예비수강신청에서 신청    **관심광자에서 신청**    교과목 검색하여 신청    교과목번호로 신청

선택	교과 구분	개설학과	학년	교과목 번호	강좌 번호	교과목명 (부제명)	학점-강의-실습	수업교시	수업 형태	강의실 (동-호) (#:연건)	주담당 교수	정원	수강 신청 인원			비고
													합	확	전체	
□	교양	심리학과	1학년	005.010	001	심리학개론	3-3-0	금(12:30~15:20)	이론	016-110	이병주	80	24	40	64	
□	교양	언론정보학과	1학년	005.023A	001	미디어와 현대사회	3-3-0	월(12:30~13:45) 수(12:30~13:45)	이론	083-604	박지영	80	37	38	75	언론정보학과 학생 수강불허
□	전선	국어국문학과	4학년	101.404A		한국어의미론	3-3-0	월(14:00~15:15) 수(14:00~15:15)	이론	006-108	전영철	40	15	12	27	
□	전선	언론정보학과	1학년	200.113A		커뮤니케이션의 이해	3-3-0	월(11:00~12:15) 수(11:00~12:15)	이론	083-404	이준홍	100	56	65	121	

▶ 수강신청한 교과목이 신청 처리되는 동안에는 숫자 입력창이 비활성화 됩니다.

8 8    수강신청 ▶

■ 교과목 검색하여 신청

[교과목 검색하여 신청]탭을 클릭하면 수강신청하기 위한 교과목 조회화면이 표시되며, 교과목번호 및 강좌번호로 검색 후 선택하여 **보안문자 입력 후 수강신청**한다. 단, 수강신청 부하시간에는 교과목명으로 검색하는 것은 제한된다.

■ 수강신청

■ 교과목 검색 및 신청

예비수강신청에서 신청    관심광자에서 신청    **교과목 검색하여 신청**    교과목번호로 신청

검색방법    교과목명    대학명    SEARCH

교과목번호    교과목명

선택	교과 구분	개설학과	학년	교과목 번호	강좌 번호	교과목명 (부제명)	학점-강의-실습	수업교시	수업 형태	강의실 (동-호) (#:연건)	주담당 교수	정원	신청인원			비고
													합	확	전체	
□	교양	영어영문학과	1학년	010.003B	001	대학영어 1	2-3-0	월(08:30~10:45) 수(08:30~10:45)	이론	002-106	Christiaan Prinsloo	20	10	10	20	수강기준에 맞지않음시 F(TEPS 및 기초영어 대학영어1 대학영어 2 고등급영어 이수안내" 반드시 확인 후 신청)
□	교양	영어영문학과	1학년	010.003B	002	대학영어 1	2-3-0	월(08:30~10:45) 수(08:30~10:45)	이론	002-104	황영희	20	7	14	21	수강기준에 맞지않음시 F(TEPS 및 기초영어 대학영어1 대학영어 2 고등급영어 이수안내" 반드시 확인 후 신청)

▶ 수강신청한 교과목이 신청 처리되는 동안에는 숫자 입력창이 비활성화 됩니다.

8 8    수강신청 ▶

■ 교과목번호로 신청

[교과목번호로 신청]탭을 클릭하여 사전에 염두한 교과목 번호 및 강좌번호를 직접 입력하여 **보안문자 입력 후 수강신청** 할 수 있다.

■ 수강신청

■ 교과목 검색 및 신청

예비수강신청에서 신청    관심광자에서 신청    교과목 검색하여 신청    **교과목번호로 신청**

교과목번호    강좌번호

▶ 수강신청한 교과목이 신청 처리되는 동안에는 숫자 입력창이 비활성화 됩니다.

8 8    수강신청 ▶

■ 수강신청 목록 삭제

[예비수강신청에서 신청, 관심광자에서 신청, 교과목 검색하여 신청 및 교과목번호로 신청, 강좌검색]을 통하여 수강신청한 교과목은 동일화면의 수강신청내역에서 보여지는데 내역을 삭제하고자 할 때는 해당 교과목을 선택하여 삭제버튼을 클릭한다. 수강신청 된 내역의 삭제는 '수강신청 내역' 메뉴에서도 가능하다.

## 4.10 수강신청 내역

수강신청된 강좌는 [수강신청 > 수강신청내역] 메뉴에서 확인할 수 있다. 수강신청내역에서는 신청된 교과목을 삭제하거나, 교과구분, 전공구분, 재이수 정보를 수정할 수 있다. 또한 수강신청 목록을 엑셀로 저장하며, 시간표를 출력할 수 있다. 재이수정보의 여부를 체크하면 본인이 수강한 강좌 중 해당 교과목과 동일/대체인 재수강 가능한 교과목 목록이 뜨고 이 중 선택한다.

수강신청내역

선 택	교과목 번호	강좌 번호	교과목명 (부채명)	교과구분	전공구분	재이수정보				수강신청인원			비고		
						여부	년도	학기	교과목 번호	강좌 번호	정원	휴 학		전세	
Γ	001.014		코어화법	교양							40	11	10	22	
Γ	010.093	002	중급중국어 2	교양							20	8	6	14	역수강 금지, 동국학생 수강 권장 하지 않음
Γ	101.212A		한국어음운론	전선	주간종						40	12	15	27	

시간표인쇄

## 5. 오류 메시지 및 대처 방법

메시지	대처 방법
학번 또는 비밀번호를 확인해 주십시오.	로그인 학번 입력시 학번에 포함되어있는 “-”을 포함해서 입력해야함. 비밀번호는 대소문자를 구별한다.
다른 사용자에 의해 연결이 종료되었습니다.	수강신청시스템은 하나의 학번으로 중복 로그인이 금지되어 있음.
세션이 만료되었습니다. 다시 로그인해 주시기 바랍니다.	수강신청시스템은 로그인 후 10분 동안 아무런 동작을 수행하지 않는 경우 보안상의 이유로 자동 로그아웃된다. 재 로그인하면 재 사용이 가능하다.
로그인 후 사용할 수 있는 기능입니다.	관심과목, 예비수강신청, 수강신청은 로그인후 사용이 가능
수강신청 대상자가 아닙니다.	수강신청인적정보가 구성되지 않음. 학적정보에서 수강신청을 위한 정보를 생성하기 전이거나, 해당 사용자는 해당 학기 수강신청대상이 아님.
수강신청기간이 아닙니다.	수강신청은 수강신청기간에만 사용 할 수 있다. 수강신청일정 확인
학번의 끝자리가 홀수(짝수)인 학생은 수강신청하실 수 없습니다. 수강신청일정을 확인해 주세요.	수강신청일정(수강신청시스템 상단 표시)을 확인한 후 홀수(짝수) 해당 일정에 수강신청 한다.
예비수강신청기간이 아닙니다.	예비수강신청 추가는 예비수강신청기간에만 사용 할 수 있다. 수강신청일정 확인
부하시간에는 이용할 수 없는 기능입니다.	수강신청 부하시간에는 상세검색 기능, 엑셀저장, 교과목명 검색이 제한된다.
관심강좌에 저장하지 못하셨습니다.	이미 등록된 관심강좌인지 확인하거나 등록 가능한 관심강좌수를 초과하였는지 확인한다.
1초에 2회이상 클릭할 수 없습니다.	수강신청 및 수강편람 메뉴는 1초에 2회이상 클릭할 수 없습니다.